

PORTATONE

PSR-7000

PARTS LIST

■CONTENTS

OVERALL ASSEMBLY.....	1
UPPER CASE ASSEMBLY.....	3
LOWER CASE ASSEMBLY.....	5
KEYBOARD ASSEMBLY.....	7
ELECTRICAL PARTS.....	8~16

Notes DESTINATION ABBREVIATIONS

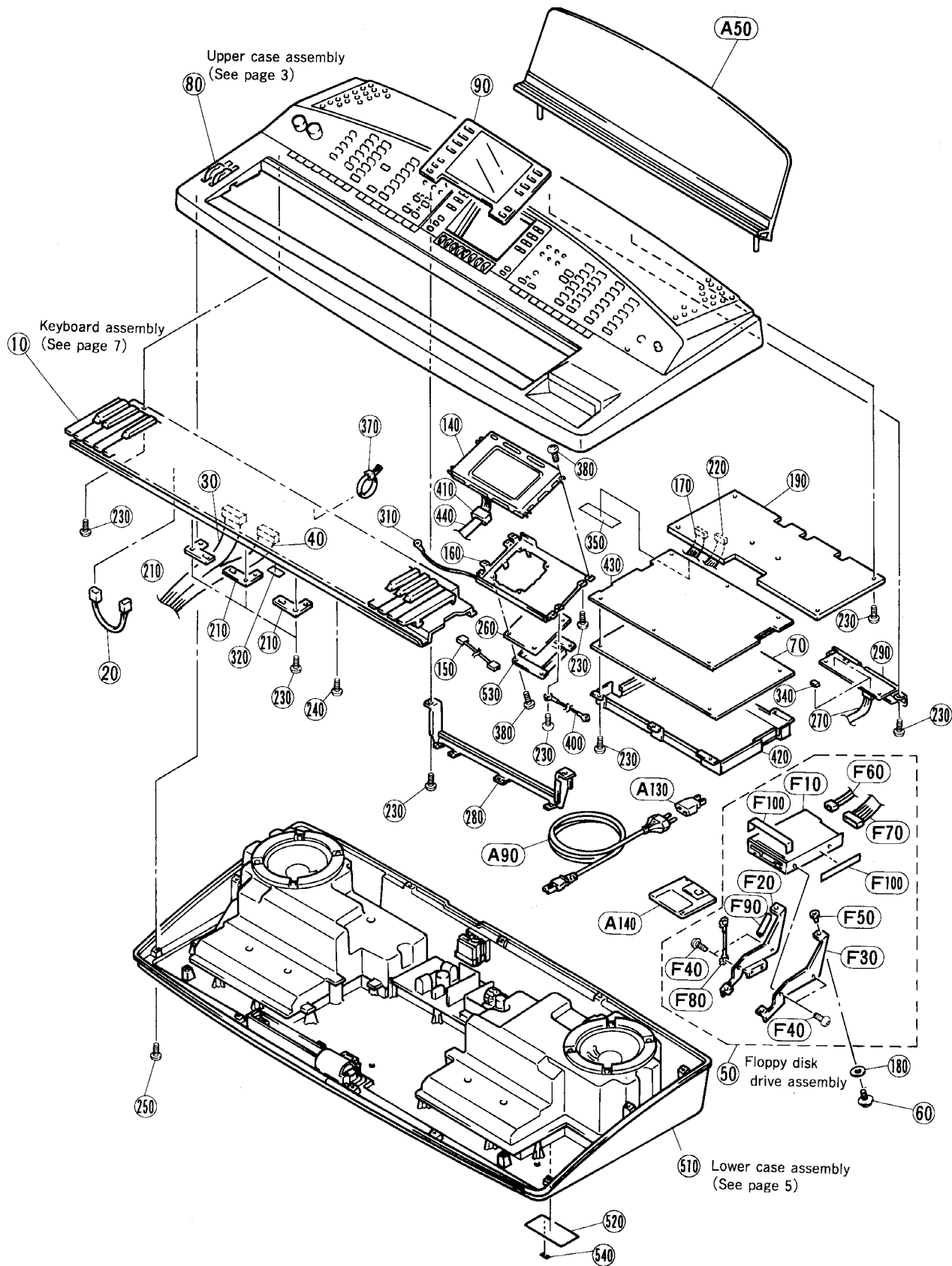
J : Japanese model	A : Australian model
U : U.S. model	E : European model
C : Canadian model	D : German model
X : General model	B : British model
M : South African model	I : Indonesian model
H : North European model	

■ WARNING

Components having special characteristics are marked Δ and must be replaced with parts having specification equal to those originally installed.

- The numbers with "pc." or "pcs" in "Remarks" show quantities for each unit.
- The parts with "—" in "Part No." are not available as spare parts.

OVERALL ASSEMBLY

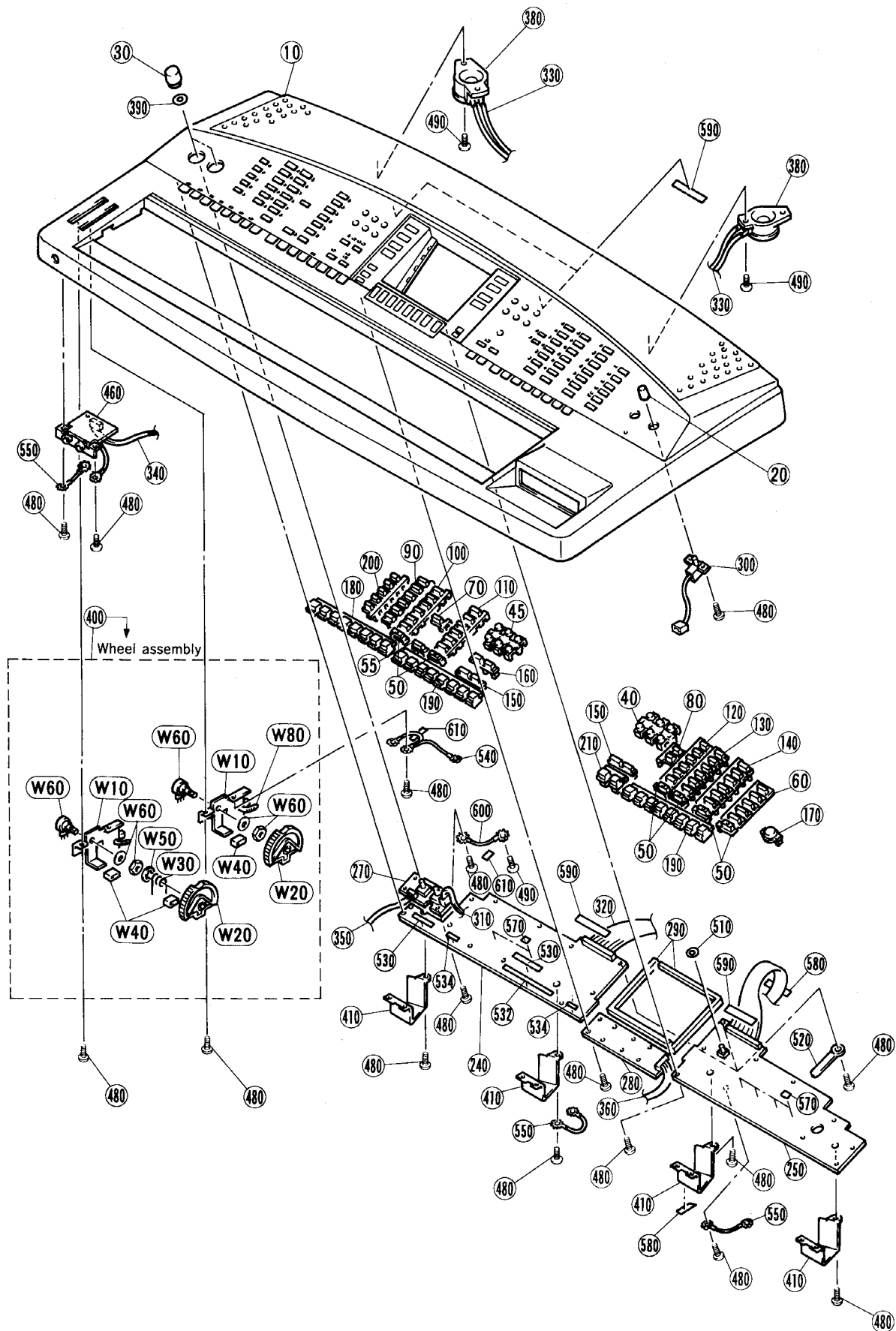


REF NO.	PART NO.	DESCRIPTION	部 品 名	REMARKS	リンク
10	VN399200	OVERALL ASSEMBLY	総組立	PSR7000	
20	--	Keyboard Assembly	L C 鍵盤 A S S Y		29
30	--	Connector Assembly	M K 1 束 線	(VT34990)	
40	--	Connector Assembly	M K 2 束 線	(VT35000)	
50	--	Connector Assembly	M K 3 束 線	(VT35010)	
60	VD964600	Floppy Disk Drive Assembly	F D D A s s y	(VT39080)	
70	VT093000	BWVH Tapping Screw-P	+ B W H P タイト	4pcs	01
80	--	Circuit Board	D M シー		80
90	VT335200	Upper Case Assembly	上 ケース A S S Y	(VT37880)	
140	VT379600	LCD Protector	L C D 保護板		10
150	--	LCD	液 晶 デ ィ ス プ レ イ		27
160	--	Connector Assembly	I N V 束 線	(VT35040)	
170	--	Angle Bracket, LCD	L C D 金 具	(VT33490)	
180	VS730200	Connector Assembly	A M 束 線	(VU24700)	
190	VT378000	Flat Washer	特 殊 平 座 金	4pcs	01
210	VT298500	Circuit Board	A M シー		
220	--	Angle Bracket, DM	D M 金 具	3pcs	03
230	EP600250	Connector Assembly	S W P 束 線	(VT35120)	
240	EP640130	Bind Head Tapping Screw-B	+ バインド B タイト	30pcs	01
250	EP600750	Bind Head Tapping Screw-B	+ バインド B タイト	2pcs	01
260	VT343500	Bind Head Tapping Screw-B	+ バインド B タイト	19pcs	01
270	--	Circuit Board	I N V シー		
280	VT298600	Connector Assembly	J A C 束 線	(VT35030)	
290	VT344400	Angle Bracket, DM	D M 金 具		05
310	--	Circuit Board	J A C K シー		11
320	--	GND Wire	(1)		
340	--	Tape	アース 1 束 線	(VT55540)	
350	--	Spacer	テス ー プ	(VT59190)	
370	CB069250	Filament Tape	ス ペ ー サ ー	2pcs	
380	EP600230	Cord Holder	粘 着 テ ー プ	4pcs	
400	--	Bind Head Tapping Screw-B	インシュロックタイ	6pcs	01
410	VT878700	GND Wire	+ バインド B タイト	8pcs	01
420	VT895600	Ferrite Core	アース 8 束 線	(VU03470)	
430	VT895700	Shield Box	B P 53 R D 065270080		03
440	--	Shield Box	フ ェ ラ イ ト コ ア		10
510	--	Cushion	シールドボックス U		08
520	--	Lower Case Assembly	シールドボックス L		
530	VT361300	Name Plate	防 振 デ ィ ュ ー プ L C D	(VT96300)	
540	--	Inverter Cover	下 ケース A S S Y		
		Label	銘 インバーターカバー	U	06
			ラ ベ ル	(VA03930)	
F10	VT280100	FLOPPY DISK DRIVE ASSEMBLY	F D D A s s y	PSR7000 (VT39080)	
F20	VT298800	Floppy Disk Drive	3 . 5 インチ F D D		21
F30	VT298700	Holder, FDD	F D D 金 具 L		05
F40	VK712400	Holder, FDD	F D D 金 具 R		05
F50	VA121600	Bonding Head Screw	ボンディングゴネジ	4pcs	01
F60	VT350800	Rubber Bushing	ゴ ム ブ ッ シ ュ	4pcs	01
F70	VT350700	Connector Assembly	F D 2 束 線		05
F80	--	Connector Assembly	F D 1 束 線		09
F90	VA126100	GND Wire	アース 1 0 束 線	(VU06060)	
F100	--	Filament Tape	粘 着 テ ー プ		03
		Adhesive Tape	綿 粘 着 テ ー プ	(ZL35000)	
A50	VT299200	ACCESSORIES	付 属 品		
A90	VT015900	Music Rest	譜 面 立 て		10
A90	VT015800	AC Cord	電 源 コードセット	E, X	05
A90	VT016000	AC Cord	電 源 コードセット	U	06
A130	VK726100	AC Cord	電 源 コードセット	B	08
A140	VT396500	Plug Adapter	電 源 コネクター	X	03
		Floppy Disk	フロッピーディスク		04

* New Parts (新規部品)

リンク : Japan only

■ UPPER CASE ASSEMBLY

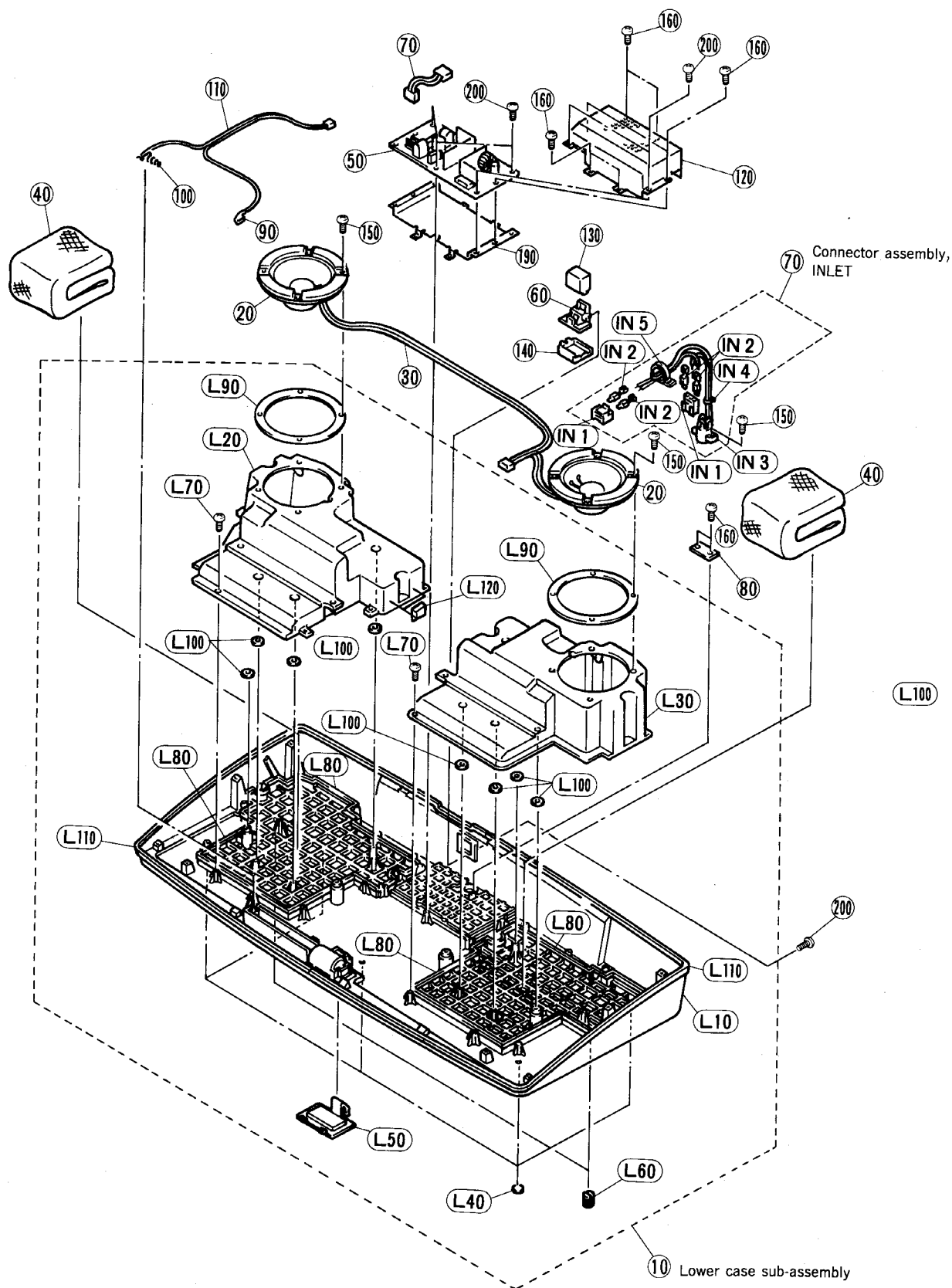


REF NO.	PART NO.	DESCRIPTION	部 品 名	REMARKS	ランク
* 10	VT379000	UPPER CASE ASSEMBLY	上 ケース A S S Y	PSR7000	
20	CB825380	Upper Case Sub-assembly	上 ケース サブ A S S Y		22
30	VT702700	Push Button	プ ッ シ ュ ボ タ ン	POWER switch	03
40	VT336300	Knob	R V R ツ マ ミ	MASTER, MIC VOL	03
45	VT677800	Key Top Rubber	RVR A (blue smoke)	HARMONY-EFFECT	05
50	VT336400	Key Top Rubber	A2 (black)	SONG PLAY-DISK	05
55	VT451300	Key Top Rubber	B (translucence)	6pcs (ABC, etc)	04
* 60	VT338200	Key Top Rubber	C (black)	LEFT HOLD	04
70	VT338300	Key Top Rubber	D	ORGAN FLUTE	06
80	VT338400	Key Top Rubber	E	ONE TOUCH SETTI	04
90	VT337000	Key Top Rubber	F	R1/R2	05
100	VT337100	Key Top Rubber	G1	ROCK-R&B	06
110	VT337200	Key Top Rubber	G2	JAZZ-CUSTOM	06
120	VT337300	Key Top Rubber	G3	PIANO-CUSTOM	06
130	VT337400	Key Top Rubber	G4	PIANO-BASS	06
140	VT337500	Key Top Rubber	G5	ACCORDION-CUSTOM	06
150	VT336800	Key Top Rubber	G6	TRUMPET-CUSTOM	06
160	VT337800	Key Top Rubber	H1 (black)	2pcs (-/+)	03
170	VT336600	Key Top Rubber	H2	TEMPO	04
180	VT336700	Key Top Rubber	I (black)	DEMO	03
190	VT337700	Key Top Rubber	J1	FADE IN-STOP	06
200	VT336900	Key Top Rubber	J2	2pcs (1-8)	07
210	VT336500	Key Top Rubber	L (black)	PHRASE-RHYTHM	05
240	VT343400	Key Top Rubber	M	-/+	05
* 250	VT343800	Circuit Board	PN1		
* 270	VT344000	Circuit Board	PN2		
* 280	VT344600	Circuit Board	VR		
290	VS386300	Cushion	ES1		
300	--	Connector Assembly	POW	2pcs (VT35090)	03
300a	VS336700	Push Switch	SDDL B1745A	POWER switch	03
310	--	Connector Assembly	MIC	(VT35180)	
320	--	Connector Assembly	PN	(VT35170)	
330	--	Connector Assembly	SPT	(VT35160)	
340	--	Connector Assembly	HP	(VT35110)	
350	--	Connector Assembly	VR	(VT35100)	
360	--	Connector Assembly	ES1	(VT35050)	
* 380	X0597A00	Speaker	5.0cm 16ohm 20W	2pcs (Tweeter)	07
390	VT393700	Cloth, VR		2pcs	03
400	--	Wheel Assembly	ポリ ュ ー ム ク ロ ス ホイール A s s y	(VT39350)	
* 410	--	Holder(A)	MK	4pcs (VT29890)	
460	VT343900	Circuit Board	HP		
480	EP600250	Bind Head Tapping Screw-B	3.0X8 MFZN2Y	59pcs	01
490	EP640130	Bind Head Tapping Screw-B	4.0X10 MFZN2Y	5pcs	01
510	VT593500	Cloth, CVR			03
520	CB040540	Cord Holder	S-72B	2pcs	01
530	--	Spacer Tape	50X5X0.3	(VT93690)	
532	--	Spacer Tape	108X5X0.3 (L)	(VU06600)	
534	--	Spacer Tape	30X5X0.3 (S)	(VU06610)	
540	--	GND Wire	(2)	(VT85110)	
550	--	GND Wire	(4)	(VT85130)	
570	--	Spacer Tape	5X5X0.5	3pcs (VT96240)	
580	--	Filament Tape	19X70	6pcs (VT96240)	
590	--	Cushion	80X15X0.5	2pcs (VF29880)	
600	--	GND Wire	(9)	2pcs (VT96260)	
610	VA126100	Filament Tape	12X50	(VU06040)	
W10	VF536800	WHEEL ASSEMBLY	ホイール A s s y	PSR7000 (VT39350)	
W20	VF537400	Frame	フ レ ー ム	2pcs	02
W30	VC792800	Wheel	ホ イ ー ル	2pcs	03
W40	CB819020	Wheel Spring	リ タ ー シ ョ ン S		01
W50	EW600110	Wheel Tube	ホイール チューブ	3pcs	04
W60	VT695100	Stop Ring-CS	C S 形 止 め 輪		01
W80	CB069250	Rotary Variable Resistor	ロータリー V R	PITCH, MODULATION	03
		Cord Holder	インシュロックタイ	2pcs	01

* New Parts (新規部品)

ランク: Japan only

■ LOWER CASE ASSEMBLY

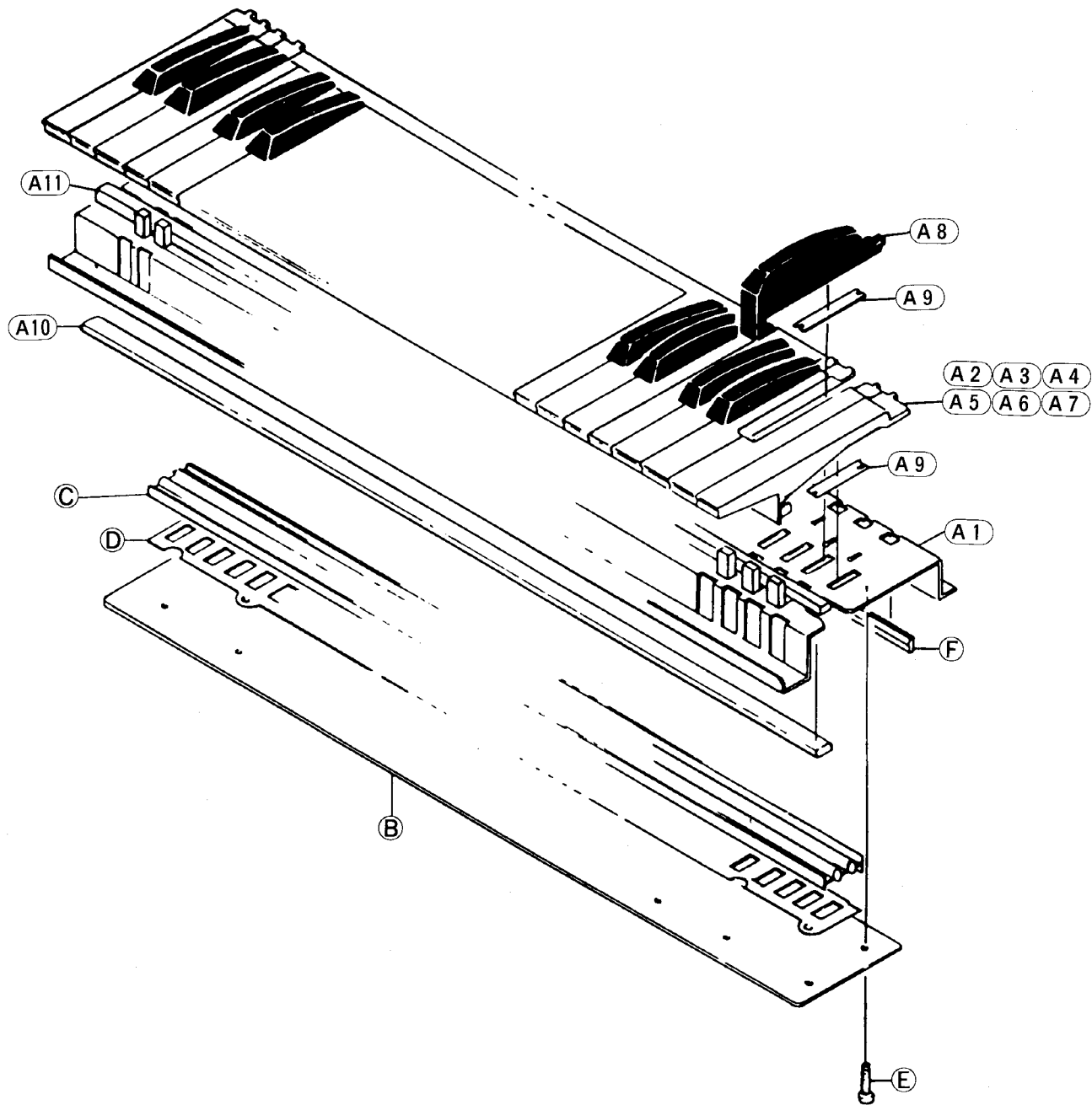


REF NO.	PART NO.	DESCRIPTION	部 品 名	REMARKS	ランク
		LOWER CASE ASSEMBLY	下 ケース A S S Y	PSR7000	
10	--	Lower Case Sub-assembly	下 ケース サブ A s s y	(VT39180)	
* 20	XQ596A00	Speaker	ス ピーカ	2pcs (VT39180)	09
30	--	Connector Assembly	S P W 束 線	(VT35150)	
40	--	Cushion	吸 音 材	2pcs (VT39620)	
* 50	VT388000	Power Supply Unit	電 源 ユ ニ ッ ト	E,B,X	23
* 50	VT347900	Power Supply Unit	電 源 ユ ニ ッ ト	U	21
60	VT388200	Circuit Board	I N L E T シー ト	E,B,X	08
60	VT388100	Circuit Board	I N L E T シー ト	U	08
70	--	Connector Assembly	インレット 1 束 線	E,B,U (VT39600)	
70	--	Connector Assembly	インレット 2 束 線	X (VT39610)	
80	VT344500	Circuit Board	A C シー ト		08
90	BB005490	Terminal	端 子 板		01
100	VT276400	Spring Terminal	接 点		04
110	--	Connector Assembly	B A T 束 線	(VT35130)	
120	--	Cover	U L 保 護 カ バ ー	E,B,U (VT39310)	
130	--	Cover	U L 保 護 カ バ ー	E,B,U (VU08700)	
140	--	Cover	U L 保 護 カ バ ー	E,B,U (VU08710)	
150	VR525900	Bind Head Tapping Screw-B	+ バ イ ン ド B タ イ ト	8pcs	01
160	EP600250	Bind Head Tapping Screw-B	+ バ イ ン ド B タ イ ト	E,B,U	01
160	EP600250	Bind Head Tapping Screw-B	+ バ イ ン ド B タ イ ト	X	01
190	--	Chassis	電 源 シ ャ ー シ	(VT27630)	
200	EP600140	Bind Head Tapping Screw-B	+ バ イ ン ド B タ イ ト	7pcs	01
		LOWER CASE SUB-ASSEMBLY	下 ケース サブ A s s y	PSR7000	
* L10	VT259500	Lower Case	下 ケ ー ス		
* L20	VT259700	Speaker Box	S P ボ ッ ク ス		
* L30	VT259800	Speaker Box	S P ボ ッ ク ス		
L40	CB043750	Foot	ゴ ム 足	5pcs	01
L50	VJ467300	Battery Cover	電 池 蓋 加 工 品		02
L60	VM625900	Nut	スクリューサートナット	2pcs	01
L70	EP600750	Bind Head Tapping Screw-B	+ バ イ ン ド B タ イ ト	29pcs	01
L80	--	Seal	シ ー ル 材	4pcs (VT39380)	
L90	--	Cushion	フ ォ ー ム 材	2pcs (VN97670)	
L100	--	Seal	シ ー ル 材	8pcs (VT39400)	
L110	--	Cushion	防 振 テ ー プ	2pcs (VT39420)	
L120	--	Cushion	緩 衝 フ ォ ー ム	4pcs (VU12410)	
	--	Connector Assembly	インレット 1 束 線	E,B,U (VT39600)	
	--	Connector Assembly	インレット 2 束 線	X (VT39610)	
IN1	LB015030	Connector Housing	ハ ウ ジ ン グ	2pcs	01
IN2	LB101710	Connector Pin	圧 着 端 子	4pcs	01
IN3	LB202280	Voltage Selector	電 圧 切 替 器	X	03
IN4	CB069250	Cord Holder	インシュロックタイ	3pcs	01
IN5	--	Ferrite Core	フ ェ ラ イ ト コ ア	(VP79950)	

* New Parts (新規部品)

ランク : Japan only

KEYBOARD ASSEMBLY



REF NO.	PART NO.	DESCRIPTION		部 品 名	REMARKS	ランク
	VN399200	KEYBOARD ASSEMBLY	C61K6	L C 鍵盤 A S S Y	PSR7000	29
A	--	MK Frame Assembly	LC C61	M K フレーム A S S Y	(VN40550)	
B	VI912000	Circuit Board	MK (C61)	M K シ ー ト		14
C	VF834100	Rubber Contact		可 動 導 電 ゴ ム		09
D	VM630100	Insulation Spacer		絶 縁 ス ペ ー サ ー		06
E	EP630630	Bind Head Tapping Screw-S	3.0X10 MFZN2Y	＋ バ イ ン ド ス タ イ ト	16pcs	01
F	VC079800	Stopper		ス ト ッ パ ー		02
A1	--	MK FRAME ASSEMBLY	LC C61	M K フレーム A S S Y	(VN40550)	
	--	MK Frame		M K フレーム (アウトサー	(VM63000)	
A2	VL570000	White Key	CF	白 鍵 C F	10pcs	03
A3	VL570100	White Key	D	白 鍵 D	5pcs	03
A4	VL570200	White Key	BE	白 鍵 B E	10pcs	03
A5	VL570300	White Key	G	白 鍵 G	5pcs	03
A6	VL570400	White Key	A	白 鍵 A	5pcs	03
A7	VL570500	White Key	C	白 鍵 C		03
A8	VL570600	Black Key		黒 鍵	25pcs	03
A9	VC077600	Spring		バ ー ン	61pcs	01
A10	VR857100	Felt	820X6X3.6 WH	フ ェ ル ト		03
A11	VN406100	PC Sensor	MK-LC61TO-N	P C セ ン サ ー		10

* New Parts (新規部品)

ELECTRICAL PARTS

REF NO.	PART NO.	DESCRIPTION	部 品 名	REMARKS	ランク
		ELECTRICAL PARTS	電 気 部 品	PSR7000	
* VT347800	Circuit Board	AM	A M シ - ト	on AM board	80
* VU175400	Circuit Board	AS	A S シ - ト		
* VT093000	Circuit Board	DM	D M シ - ト		
* VT344600	Circuit Board	ES1	E S 1 シ - ト		
VT343900	Circuit Board	HP	H P シ - ト	E,B,X U	08 08 11
VT388200	Circuit Board	INLET	I N L E T シ - ト		
VT388100	Circuit Board	INLET	I N L E T シ - ト		
VT343500	Circuit Board	INV	I N V シ - ト		
VT344400	Circuit Board	JACK	J A C K シ - ト		
VT344500	Circuit Board	AC	A C シ - ト	on DM (XR452A0)	08 14
VI912000	Circuit Board	MK (C61)	M K シ - ト		
VT343400	Circuit Board	PN1	P N 1 シ - ト		
VT343800	Circuit Board	PN2	P N 2 シ - ト		
VT344000	Circuit Board	RS	R S シ - ト		
VT344000	Circuit Board	VR	V R シ - ト		
VT347800	Circuit Board	AM	A M シ - ト	(XQ620C0)	01
EX001020	Bind Head Screw	3.0X8 MFZN2Y	+ バ イ ン ド 小 ネ ジ	(0375350)	
EP600220	Bind Head Tapping Screw-B	3.0X10 MFZN2Y	+ バ イ ン ド B タ イ		01
VR168700	Monolithic Mylar Capacitor	ECQ-V1H224JL3	積 層 マ イ ラ ー コ ン		01
FG613150	Ceramic Capacitor-B	1500P 50V K	セ ラ コ ン (S L)		01
FG651390	Ceramic Capacitor-SL	39P 50V J	セ ラ コ ン (S L)		01
FG652120	Ceramic Capacitor-SL	120P 50V J	セ ラ コ ン (S L)		01
UJ758470	Electrolytic Cap.	470.00 35.0V	ケ ム コ ン		01
UJ828220	Electrolytic Cap.	220.00 10.0V	ケ ム コ ン		01
UJ837100	Electrolytic Cap.	10.00 16.0V	ケ ム コ ン		01
UJ837330	Electrolytic Cap.	33.00 16.0V	ケ ム コ ン		01
UJ838100	Electrolytic Cap.	100.00 16.0V	ケ ム コ ン		01
UJ838470	Electrolytic Cap.	470.00 16.0V	ケ ム コ ン		01
UJ847100	Electrolytic Cap.	10.00 25.0V	ケ ム コ ン		01
UJ848100	Electrolytic Cap.	100.00 25.0V	ケ ム コ ン		01
UJ848470	Electrolytic Cap.	470.00 25.0V	ケ ム コ ン		01
UJ865470	Electrolytic Cap.	0.47 50.0V	ケ ム コ ン		01
UJ866100	Electrolytic Cap.	1.00 50.0V	ケ ム コ ン		01
UJ749220	Electrolytic Cap.	2200 25.0V	ケ ム コ ン		03
UJ749470	Electrolytic Cap.	4700 25.0V	ケ ム コ ン		03
UN866100	Electrolytic Cap.-BP	1.00 50.0V	B P ケ ム コ ン		01
UN866220	Electrolytic Cap.-BP	2.20 50.0V	B P ケ ム コ ン		01
VQ758600	Electrolytic Cap.-BP	2.20UF 50.0V	B P ケ ム コ ン		01
VC694800	Semiconductive Cera. Cap.	0.1000 25V Z	半 導 体 セ ラ コ ン		01
VD930900	Semiconductive Cera. Cap.	0.1000 25V M	半 導 体 セ ラ コ ン		01
VB835000	Coil	FL5R200QNT 20u	コ イ ル 2 0		01
HF755150	Carbon Resistor	150.0 1/4 J	カ ー ボ ン 抵 抗		01
HF755220	Carbon Resistor	220.0 1/4 J	カ ー ボ ン 抵 抗		01
HF756100	Carbon Resistor	1.0K 1/4 J	カ ー ボ ン 抵 抗		01
HF756180	Carbon Resistor	1.8K 1/4 J	カ ー ボ ン 抵 抗		01
HF756270	Carbon Resistor	2.7K 1/4 J	カ ー ボ ン 抵 抗		01
HF756330	Carbon Resistor	3.3K 1/4 J	カ ー ボ ン 抵 抗		01
HF756470	Carbon Resistor	4.7K 1/4 J	カ ー ボ ン 抵 抗		01
HF757100	Carbon Resistor	10.0K 1/4 J	カ ー ボ ン 抵 抗		01
HF757150	Carbon Resistor	15.0K 1/4 J	カ ー ボ ン 抵 抗		01
HF757180	Carbon Resistor	18.0K 1/4 J	カ ー ボ ン 抵 抗		01
HF757220	Carbon Resistor	22.0K 1/4 J	カ ー ボ ン 抵 抗		01
HF757270	Carbon Resistor	27.0K 1/4 J	カ ー ボ ン 抵 抗		01
HF757470	Carbon Resistor	47.0K 1/4 J	カ ー ボ ン 抵 抗		01
HF757680	Carbon Resistor	68.0K 1/4 J	カ ー ボ ン 抵 抗		01
HF758180	Carbon Resistor	180.0K 1/4 J	カ ー ボ ン 抵 抗		01
VC740900	Metal Oxide Film Resistor	2.2 1W J	酸 化 金 属 被 膜 抵 抗		01
HW394100	Fuse Resistor	10.0 1/4 J	ヒ ュ ー ズ 抵 抗		02
XB247A00	IC	UPC4570HA	I C	OP AMP	01
XP977A00	IC	PST594C	I C	RESET	02
XQ619A00	IC	LA4705NA 17W BTL	I C	POWER AMP	05
XH526A00	IC	PQ12RF1	I C	REGULATOR +12V	03
XE436A00	IC	NJM79M05FA	I C	REGULATOR -5V	03
XR236A00	IC	MM1025A	I C	BACKUP	04
VM640200	Relay	DC RY 12W-OH-K	リ レ ー 1 2 V		05
LB918020	Base Post Connector	XH- 2P TE	ベ ー ス ツ キ ポ ス ト		01
LB918040	Base Post Connector	XH- 4P TE	ベ ー ス ツ キ ポ ス ト		01
LB918050	Base Post Connector	XH- 5P TE	ベ ー ス ツ キ ポ ス ト		01

* New Parts (新規部品)

ランク : Japan only

△
△
△

REF NO.	PART NO.	DESCRIPTION	部 品 名	REMARKS	ランク
	LB918150	Base Post Connector	XH-15P TE	ベースツキポスト	02
	LB919020	Base Post Connector	XH- 2P SE	ベースツキポスト	01
	LB919040	Base Post Connector	XH- 4P SE	ベースツキポスト	01
	LB932020	Base Post Connector	VH- 2P TE	ベースポスト	01
	VB389900	Connector Base Post	PH- 3P TE	コネクタベースポスト	01
	VB390000	Connector Base Post	PH- 4P TE	コネクタベースポスト	01
	VB390100	Connector Base Post	PH- 5P TE	コネクタベースポスト	01
	VF283400	Connector Base Post	PH-16P TE	コネクタベースポスト	01
	VI549000	U-shaped Holder	MET41-0191	U 字 金 具	01
	VA119300	Filament Tape	12X25	粘 着 テ ー プ	01
	TA093320	Transistor	2SA933S Q,R	ト ラ ン ジ ス タ	01
	VS883300	Transistor	2SB1565 E,F	ト ラ ン ジ ス タ	01
	IC174070	Transistor	2SC1740S R,S	ト ラ ン ジ ス タ	01
	VE213100	Transistor	2SD 1505 E,F	ト ラ ン ジ ス タ	01
	VB481900	Diode	11ES4	ダ イ オ ー ド	01
	VB941200	Diode	1SS133,1SS176	ダ イ オ ー ド	01
	--	Jack Angle-A		A ジ ャ ッ ク 金 具	(VT74010)
	--	Heat Sink		放 熱 器	(VF33610)
	--	Heat Sink	30BS172H-L40-T	放 熱 板	(VT34760)
	--	Heat Sink	30BS130H-L30	放 熱 板	(VT70260)
	--	Tape		防 振 テ ー プ A M	(VT96280)
	--	Spacer	(A)	防 振 ス ペ ー サ ー A	(VT95220)
	--	Spacer	(B)	防 振 ス ペ ー サ ー B	(VT96760)
	VA078900	Jumper Wire	0.55	ジ ャ ン パ ー 線	(VT55540)
	--	GND Wire	(1)	ア ー ス 1 束 線	(VT96590)
	--	Connector Assembly	PB1	P B 束 線 1	(VT96600)
	--	Connector Assembly	PB2	P B 束 線 2	
JK1	VC687500	Phone Jack	YKB21-5014	ホ ー ン ジ ャ ッ ク (黒)	AUX OUT L/L+R 01
JK2	VC687500	Phone Jack	YKB21-5014	ホ ー ン ジ ャ ッ ク (黒)	AUX IN L/L+R 01
JK3	VB312600	Phone Jack	YKB21-5012	ホ ー ン ジ ャ ッ ク (黒)	AUX OUT R 02
JK4	VB312600	Phone Jack	YKB21-5012	ホ ー ン ジ ャ ッ ク (黒)	AUX IN R 02
	VU175400	Circuit Board	AS	A S シ ー ト	on AM board
	VU175400	Circuit Board	AS	A S シ ー ト	on AM board (XR409A0)
	FG613220	Ceramic Capacitor-B	2200P 50V K	セ ラ コ ン (B)	01
	UJ837220	Electrolytic Cap.	22.00 16.0V	ケ ヲ ミ コ ン	01
	UJ865470	Electrolytic Cap.	0.47 50.0V	ケ ヲ ミ コ ン	01
	VC694800	Semiconductive Cera. Cap.	0.1000 25V Z	半 導 体 セ ラ コ ン	01
	VD930900	Semiconductive Cera. Cap.	0.1000 25V M	半 導 体 セ ラ コ ン	01
	HF756470	Carbon Resistor	4.7K 1/4 J	カ ー ボ ン 抵 抗	01
	XE470A00	IC	M51132L	I C	VCA 04
	--	Connector Header	SB-10P SE	コ ネ ク タ ー ヘ ッ ダ ー	(VU11910)
	--	Connector Assembly	AS	A S 束 線	(VU11920)
	VT093000	Circuit Board	DM	D M シ ー ト	(XQ520C0) 80
	UB012470	Monolithic Ceramic Cap.	B 470P 50V K	チ ッ プ 積 層 セ ラ コ ン	01
	UB012680	Monolithic Ceramic Cap.	B 680P 50V K	チ ッ プ 積 層 セ ラ コ ン	01
	UB013220	Monolithic Ceramic Cap.	B 2200P 50V K	チ ッ プ 積 層 セ ラ コ ン	01
	UB013560	Monolithic Ceramic Cap.	B 5600P 50V K	チ ッ プ 積 層 セ ラ コ ン	01
	UB051100	Monolithic Ceramic Cap.	SL 10P 50V D	チ ッ プ 積 層 セ ラ コ ン	01
	UB051120	Monolithic Ceramic Cap.	SL 12P 50V J	チ ッ プ 積 層 セ ラ コ ン	01
	UB051150	Monolithic Ceramic Cap.	SL 15P 50V J	チ ッ プ 積 層 セ ラ コ ン	01
	UB051180	Monolithic Ceramic Cap.	SL 18P 50V J	チ ッ プ 積 層 セ ラ コ ン	01
	UB051220	Monolithic Ceramic Cap.	SL 22P 50V J	チ ッ プ 積 層 セ ラ コ ン	01
	UB051270	Monolithic Ceramic Cap.	SL 27P 50V J	チ ッ プ 積 層 セ ラ コ ン	01
	UB052100	Monolithic Ceramic Cap.	SL 100P 50V J	チ ッ プ 積 層 セ ラ コ ン	01
	UB052120	Monolithic Ceramic Cap.	SL 120P 50V J	チ ッ プ 積 層 セ ラ コ ン	01
	UB052270	Monolithic Ceramic Cap.	SL 270P 50V J	チ ッ プ 積 層 セ ラ コ ン	(UB05227) 01
	UB044100	Monolithic Ceramic Cap.	F 0.010 50V Z	チ ッ プ 積 層 セ ラ コ ン	01
	UB245100	Monolithic Ceramic Cap.	F 0.100 25V Z	チ ッ プ 積 層 セ ラ コ ン	01
	--	Electrolytic Cap. (chip)	100 10V UUR1A1	チ ッ プ ケ ミ コ ン	(UF12810)
	--	Electrolytic Cap. (chip)	22 10V	チ ッ プ ケ ミ コ ン	(UF02722)
	--	Electrolytic Cap. (chip)	47 10V	チ ッ プ ケ ミ コ ン	(UF02747)
	--	Electrolytic Cap. (chip)	100 10V	チ ッ プ ケ ミ コ ン	(UF02810)
	--	Electrolytic Cap. (chip)	470 10V UUR1A4	チ ッ プ ケ ミ コ ン	(UF12847)
	UF037100	Electrolytic Cap. (chip)	10 16V	チ ッ プ ケ ミ コ ン	01
	UF037470	Electrolytic Cap. (chip)	47 16V	チ ッ プ ケ ミ コ ン	01
	UF046470	Electrolytic Cap. (chip)	4.7 25V	チ ッ プ ケ ミ コ ン	01
	UF065100	Electrolytic Cap. (chip)	0.1 50V	チ ッ プ ケ ミ コ ン	01
	UF065470	Electrolytic Cap. (chip)	0.47 50V	チ ッ プ ケ ミ コ ン	01

* New Parts (新規部品)

ランク : Japan only

REF NO.	PART NO.	DESCRIPTION	部 品 名	REMARKS	ランク
	UF066100	Electrolytic Cap. (chip)	1 50V	チップケミコン	01
	UF066330	Electrolytic Cap. (chip)	3.3 50V	チップケミコン	01
	UF066470	Electrolytic Cap. (chip)	4.7 50V	チップケミコン	01
	UF138100	Electrolytic Cap. (chip)	100 16V UUR1C1	チップケミコン	01
	UF138220	Electrolytic Cap. (chip)	220 16V UUR1C2	チップケミコン	01
	VR243700	Chip Inductance	560 ULEM2520 T 560J	巻線チップインダクタ	01
	HF455220	Carbon Resistor	220.0 1/4 J	カーボン抵抗	01
	HF457100	Carbon Resistor	10.0K 1/4 J	カーボン抵抗	01
	RD155150	Carbon Resistor (chip)	150.0 1/4 J	チップ抵抗	
	RD155470	Carbon Resistor (chip)	470.0 1/4 J	チップ抵抗	
	RD156120	Carbon Resistor (chip)	1.2K 1/4 J	チップ抵抗	
	RD156470	Carbon Resistor (chip)	4.7K 1/4 J	チップ抵抗	
	RD255100	Carbon Resistor (chip)	100.0 0.1 J	チップ抵抗	01
	RD255150	Carbon Resistor (chip)	150.0 0.1 J	チップ抵抗	01
	RD255220	Carbon Resistor (chip)	220.0 0.1 J	チップ抵抗	01
	RD255270	Carbon Resistor (chip)	270.0 0.1 J	チップ抵抗	01
	RD255390	Carbon Resistor (chip)	390.0 0.1 J	チップ抵抗	01
	RD255680	Carbon Resistor (chip)	680.0 0.1 J	チップ抵抗	01
	RD256100	Carbon Resistor (chip)	1.0K 0.1 J	チップ抵抗	01
	RD256220	Carbon Resistor (chip)	2.2K 0.1 J	チップ抵抗	01
	RD256270	Carbon Resistor (chip)	2.7K 0.1 J	チップ抵抗	01
	RD256330	Carbon Resistor (chip)	3.3K 0.1 J	チップ抵抗	01
	RD256560	Carbon Resistor (chip)	5.6K 0.1 J	チップ抵抗	01
	RD257100	Carbon Resistor (chip)	10.0K 0.1 J	チップ抵抗	01
	RD257220	Carbon Resistor (chip)	22.0K 0.1 J	チップ抵抗	01
	RD257470	Carbon Resistor (chip)	47.0K 0.1 J	チップ抵抗	01
	RD258100	Carbon Resistor (chip)	100.0K 0.1 J	チップ抵抗	01
	RD258560	Carbon Resistor (chip)	560.0K 0.1 J	チップ抵抗	01
	RD259100	Carbon Resistor (chip)	1.0M 0.1 J	チップ抵抗	01
	VM506200	Resistor Array	EXB-V8V223JV	抵抗アレイ	01
	VM811600	Resistor Array	EXB-V8V473JV	抵抗アレイ	01
	VQ018400	Resistor Array	EXB-V8V101JV	抵抗アレイ	01
	XF291A00	IC	UPC4570G2	C	OP AMP
	XJ598A00	IC	NJM78L05UA	C	REGULATOR +5V
	XP771A00	IC	AN79L18	C	REGULATOR -18V
	XP226A00	IC	IC-PSY591DMT	C	RESET
	XD233A00	IC	SN74HC244NSR	C	BUS BUFFER
	XD658A00	IC	TC74HC175AF-TP1	C	D-FF
	XD830A00	IC	SN74HC04NSR	C	INVERTER
	XL092A00	IC	HD74HC04FPTR	C	INVERTER
	XL093A00	IC	HD74HC08FPTR	C	AND
	XL096A00	IC	HD74HC74FPTR	C	D-FF
	XL393A00	IC	TC74HC4075AF	C	OR
	XP446A00	IC	HD74AC138FPTR	C	DECODER
	XP446A00	IC	HD74AC138FPTR	C	DEOCDER
	XQ593A00	IC	TC74AC245F	C	TRANSCEIVER
	XR237A00	IC	TC74AC574F	C	D-FF
	X1939A00	IC	HD63266F	C	FDC
	XN346B00	IC	YMW275B-F	C	SWP20
	XN347A00	IC	YMW279F	C	SWD
	XQ460C00	IC	TC14L010A	C	GATE ARRAY
	XQ491B00	IC	HD6433228A86F	C	CPU
	XQ595A00	IC	SED1335F0B	C	LCDC
	XQ600C00	IC	HD6437034C48F	C	CPU
	XM901B00	IC	HM628128BLFP-7SL	C	SRAM 1M
	XN279A00	IC	M5M5256BFP-70LL	C	SRAM 256K
	XP235A00	IC	CXK581000AM-70LL	C	SRAM 1M
	XP253A00	IC	HY62256ALJ-70	C	SRAM 256K
	XQ032A00	IC	LC321664AM-80-TRM	C	DRAM 1M
	XQ497A00	IC	HM658512ALFP-8V	C	PSRAM 4M
	XQ588A00	IC	KM416C256BLLT-7	C	DDRAM 4M
	XQ601C00	IC		C	ROM 8M(PROGRAM)
	XQ602C00	IC		C	ROM 8M (DATA1)
	XQ603C00	IC	MSM538022C-C2G5-K	C	ROM 8M (DATA2)
	XQ605B00	IC	LH537KWZ	C	ROM 16M (WAVE1)
	XQ606B00	IC	UPD23C1600JGX	C	ROM 16M (WAVE2)
	XQ607B00	IC	UPD23C1600JGX	C	ROM 16M (WAVE3)
	XQ608B00	IC	LH537KV0	C	ROM 16M (WAVE4)
	XQ943A00	IC		C	ROM 16M (STYLE)
	XE788A00	IC	YM6104	C	DEQ2

* New Parts (新規部品)

ランク : Japan only

REF NO.	PART NO.	DESCRIPTION		部 品 名	REMARKS	ランク
	XE862A00	IC	YM3422	イ	ES1	06
	XI616A00	IC	LC92018B-500	イ	LD03	07
	XM309A00	IC	HD62098	イ	MEG	12
	XM896A00	IC	PCM1702U	イ	DAC	08
	XP551A00	IC	PCM1702U	イ	DAC	08
	XQ209A00	IC	LC7886M-TRM	イ	ADC	09
	--	Connector Header	HIF3FC-50PA2.54DSA	コネクタヘッダー	(VL53660)	
	VH343800	Connector Header	HIF3FC-34PA2.54DSA	コネクタヘッダー		03
	--	FPC Connector	5597-14CPB	F P C コネクタ	(VT89770)	
	--	Pin Header	A3E-4P TE	ピンヘッダー	(VT32150)	
	LB918020	Base Post Connector	XH- 2P TE	ベースツキポスト		01
	VB390000	Connector Base Post	PH- 4P TE	コネクタベースポスト		01
	VB390200	Connector Base Post	PH- 6P TE	コネクタベースポスト		01
	VB390600	Connector Base Post	PH-10P TE	コネクタベースポスト		01
	VB390700	Connector Base Post	PH-11P TE	コネクタベースポスト		01
	VE387000	Base Post Connector	53014- 3P TE	ベースポスト		03
	VE387800	Base Post Connector	53014-11P TE	ベースポスト		01
	VE387900	Base Post Connector	53014-12P TE	ベースポスト		01
	VF283400	Connector Base Post	PH-16P TE	コネクタベースポスト		01
	FZ006970	LC Filter	LS MT Y223NB	L C フィルター E M I		02
	VP864800	Quartz Crystal Unit	11.2896M SMD-49	水晶振動子		04
	VP864900	Quartz Crystal Unit	16M SMD-49	水晶振動子		04
	VQ274700	Quartz Crystal Unit	20.0M SMD-49	水晶振動子		04
	VR870700	Quartz Crystal Unit	10M SMD-49	水晶振動子		04
	VQ274900	Ceramic Resonator	16M CSACS16.00MX24	セラミック振動子		03
	VQ275000	Ceramic Resonator	4M CSTCS4.00MG0C5-	セラミック振動子		03
	VI242900	Transistor	2SA1020-Y(TPE6) Y	トランジスタ		01
	VJ927200	Transistor	2SA1162 O,Y	トランジスタ		01
	VJ927100	Transistor	2SC2712 Y	トランジスタ		01
	VQ395500	Transistor	2SC2462LCTR C	トランジスタ		01
	VQ202400	Transistor Array	TD62785F SOURCE	トランジスタアレイ		04
	VB493900	Diode	MA221	ダイオード		01
	VB797600	Diode	RLS-73	ダイオード		01
	VJ148000	Zener Diode	RLZJ 4.3A 4.3V	ツェナーダイオード		01
	VS696900	Thermistor	ERTD2ZGJ202T 2K	サーミスタ		01
	VT652300	Spacer		スペーサー		03
	--	Circuit Board	RS	R S シート	on DM (XR452A0)	
	VT344600	Circuit Board	ES1	E S 1 シート	(XQ515B0)	
	VB389600	Connector Base Post	PH-11P SE	コネクタベースポスト		01
	VB941200	Diode	1SS133,1SS176	ダイオード		01
RSW1	VS368100	Rotary Encoder	SDB161PHA10.2(29)	ロータリーエンコーダ	LCD controller1	06
RSW2	VS368100	Rotary Encoder	SDB161PHA10.2(29)	ロータリーエンコーダ	LCD controller2	06
RSW3	VS368100	Rotary Encoder	SDB161PHA10.2(29)	ロータリーエンコーダ	LCD controller3	06
RSW4	VS368100	Rotary Encoder	SDB161PHA10.2(29)	ロータリーエンコーダ	LCD controller4	06
RSW5	VS368100	Rotary Encoder	SDB161PHA10.2(29)	ロータリーエンコーダ	LCD controller5	06
RSW6	VS368100	Rotary Encoder	SDB161PHA10.2(29)	ロータリーエンコーダ	LCD controller6	06
RSW7	VS368100	Rotary Encoder	SDB161PHA10.2(29)	ロータリーエンコーダ	LCD controller7	06
RSW8	VS368100	Rotary Encoder	SDB161PHA10.2(29)	ロータリーエンコーダ	LCD controller8	06
	VT343900	Circuit Board	HP	H P シート	(XQ513C0)	
	UJ837220	Electrolytic Cap.	22.00 16.0V	ケミコン		01
	VC694800	Semiconductive Cera. Cap.	0.1000 25V Z	半導体セラコン		01
	VB835000	Coil	FL5R200QNT 20u	コイル 20 U		01
	HF755270	Carbon Resistor	270.0 1/4 J	カーボン抵抗		01
	HF755100	Carbon Resistor	1.0K 1/4 J	カーボン抵抗		01
	LB918050	Base Post Connector	XH- 5P TE	ベースツキポスト		01
	VB390000	Connector Base Post	PH- 4P TE	コネクタベースポスト		01
	VI549000	U-shaped Holder	MET41-0191	U 字 金 具		01
	VT299300	Holder, Phones		H P ジャック金具		03
	--	GND Wire	(7)	アース線	(VT87970)	
	VD041700	Jumper Wire	0.55	ジャンパー線		
3JK1	LB101870	Phone Jack	YKB21-5006	ホンジャック	PHONES	03
3JK2	LB101870	Phone Jack	YKB21-5006	ホンジャック	MIC	03
	VT388100	Circuit Board	INLET	I N L E T シート	U (XQ666A0)	08
	VT388200	Circuit Board	INLET	I N L E T シート	E,B,X (XQ666A0)	08
	VT308200	AC Inlet	CCT9302-XXXX	A C インレット 2 P	U	02
	VT308100	AC Inlet	CCT9302-0101M	A C インレット 2 P	E,B,X	02
	VG879900	Base Post Connector	VA- 2P TE	ベースツキポスト		01

* New Parts (新規部品)

ランク : Japan only

REF NO.	PART NO.	DESCRIPTION		部 品 名	REMARKS	ランク
*	VT343500	Circuit Board	INV	I N V シ ー ト	(XQ512B0)	
	VS147400	Ceramic Capacitor-SL	18P 3KV J	セ ラ コ ン S L		01
	VP318400	Electrolytic Cap. (chip)	0.068 250 ECQE26	コ ン デ ン サ		01
	VS602500	Inverter Transformer	CLF16A	イ ン バ ー タ ト ラ ン ス		07
	VS587900	Coil	LH L 08TB221K 220u	コ イ ル 2 2 0 U H		01
	HF756560	Carbon Resistor	5.6K 1/4 J	カ ー ボ ン 抵 抗		01
	LB919020	Base Post Connector	XH- 2P SE	ベ ー ス ツ キ ポ ス ト	(VT38960)	01
	VT389600	Base Post Connector	53259-4P SE	ベ ー ス ポ ス ト		01
	VS185700	Transistor	2SC3669-O/Y(TPF2)	ト ラ ン ジ ス タ		01
	VS185600	Transistor	2SD1863 TV2 82-390	ト ラ ン ジ ス タ		01
	VT344400	Circuit Board	JACK	J A C K シ ー ト	(XQ514B0)	11
	VT344500	Circuit Board	AC	A C シ ー ト	(XQ514B0)	08
	EP630390	Bind Head Tapping Screw-C	3.0X6 MFZN2Y	＋ バ イ ン ド C タ イ ト		01
	EP600630	Pan Head Tapping Screw-P	0X8 2.5X6 MFZN2B	＋ ナ ッ プ タ イ ト		01
	FG612220	Ceramic Capacitor-B	220P 50V K	セ ラ コ ン B		01
	FG644100	Ceramic Capacitor-F	0.0100 50V Z	セ ラ コ ン F		01
	UJ866100	Electrolytic Cap.	1.00 50.0V	ケ ミ コ ン		01
	VC694800	Semiconductive Cera. Cap.	0.1000 25V Z	半 導 体 セ ラ コ ン		01
	VB835000	Coil	FL5R200QNT 20u	コ イ ル 2 0 U		01
	HF755220	Carbon Resistor	220.0 1/4 J	カ ー ボ ン 抵 抗		01
	HF756100	Carbon Resistor	1.0K 1/4 J	カ ー ボ ン 抵 抗		01
	HF756470	Carbon Resistor	4.7K 1/4 J	カ ー ボ ン 抵 抗		01
	HF757100	Carbon Resistor	10.0K 1/4 J	カ ー ボ ン 抵 抗		01
	HF757220	Carbon Resistor	22.0K 1/4 J	カ ー ボ ン 抵 抗		01
	HF758220	Carbon Resistor	220.0K 1/4 J	カ ー ボ ン 抵 抗		01
	VB390600	Connector Base Post	PH-10P TE	コ ネ ク タ ベ ー ス ポ ス ト		01
	VI549000	U-shaped Holder	MET41-0191	U 字 金 具		01
	IC174070	Transistor	2SC1740S R,S	ト ラ ン ジ ス タ		01
	VB941200	Diode	1SS133,1SS176	ダ イ オ ー ド		01
	VD473200	Photo Coupler	6N137	フ ォ ト カ プ ラ		05
JK1	VS401400	Jack Angle-D		D ジャック金具		05
	VD041700	Jumper Wire	0.55	ジャンパー線		
	VS056300	Phone Jack	HLJ7001-01-	ホ ー ン ジャ ッ ク	FOOT VOLUME	01
	JK2	Phone Jack	YKB21-5012	ホ ー ン ジャ ッ ク (黒)	FOOT SWITCH 1	02
	JK3	Phone Jack	YKB21-5012	ホ ー ン ジャ ッ ク (黒)	FOOT SWITCH 2	02
	JK4	DIN Connector	3P YKF51-5049	D I N コ ネ ク タ	MIDI	03
	VI912000	Circuit Board	MK (C61)	M K シ ー ト	(XQ514B0)	14
	UJ827470	Electrolytic Cap.	47.00 10.0V	ケ ミ コ ン		01
	VC694800	Semiconductive Cera. Cap.	0.1000 25V Z	半 導 体 セ ラ コ ン		01
	HF755150	Carbon Resistor	150.0 1/4 J	カ ー ボ ン 抵 抗		01
	HF756100	Carbon Resistor	1.0K 1/4 J	カ ー ボ ン 抵 抗		01
	HF756220	Carbon Resistor	2.2K 1/4 J	カ ー ボ ン 抵 抗		01
	HF756680	Carbon Resistor	6.8K 1/4 J	カ ー ボ ン 抵 抗		01
	HF757470	Carbon Resistor	47.0K 1/4 J	カ ー ボ ン 抵 抗		01
	IG001390	IC	RC4558D-V	イ ン テ ー グ レ ー ト	OP AMP	03
	LB016030	Connector	FFC - 3P TE	コ ー ネ ク タ		01
	VE387000	Base Post Connector	53014- 3P TE	ベ ー ス ポ ス ト		03
	VE387800	Base Post Connector	53014-11P TE	ベ ー ス ポ ス ト		01
	VE387900	Base Post Connector	53014-12P TE	ベ ー ス ポ ス ト		01
	HT370260	Trimmer Potentiometer	B 100.0K	半 固 定 V R	OFFSET adj.	02
	HT370280	Trimmer Potentiometer	B 500.0K	半 固 定 V R	GAIN adj.	02
	VB941200	Diode	1SS133,1SS176	ダ イ オ ー ド		01
	VA078900	Jumper Wire	0.55	ジャンパー線		
*	VT343400	Circuit Board	PN1	P N 1 シ ー ト	(XQ512B0)	
	—	Connector Header	HIF3FC-50PA2.54DS	コ ネ ク タ ヘ ッ ダ	(VR62610)	
	VB941200	Diode	1SS133,1SS176	ダ イ オ ー ド		01
	1LE10	VG778600	SLZ290B-03-T2 GR	L E D	DISCO	01
	1LE11	VG778600	SLZ290B-03-T2 GR	L E D	RHYTH & BLUSE	01
	1LE12	VT361500	SLP-9117E-51-T1 RE	L E D	AUTO BASS CHORD	01
	1LE13	VG778600	SLZ290B-03-T2 GR	L E D	JAZZ	01
	1LE14	VG778600	SLZ290B-03-T2 GR	L E D	LAIN	01
	1LE15	VG778600	SLZ290B-03-T2 GR	L E D	COUNTRY	01
	1LE16	VG778600	SLZ290B-03-T2 GR	L E D	MARCH/WALTZ	01
	1LE17	VG778600	SLZ290B-03-T2 GR	L E D	BALLROOM	01
	1LE19	VD180000	SLZ-190B-03 RE	L E D	LEFT HOLD	01
	1LE20	VG778600	SLZ290B-03-T2 GR	L E D	PIANO/ORGAN	01

* New Parts (新規部品)

ランク : Japan only

REF NO.	PART NO.	DESCRIPTION	部 品 名	REMARKS	ランク
1LE21	VG778600	LED	SLZ290B-03-T2 GR	STRINGS/CHOIR	01
1LE22	VG778600	LED	SLZ290B-03-T2 GR	BRASS/WOODWIND	01
1LE23	VG778600	LED	SLZ290B-03-T2 GR	SYNTH/PAD	01
1LE24	VG778600	LED	SLZ290B-03-T2 GR	GIUITAR/PERC.	01
1LE25	VG778600	LED	SLZ290B-03-T2 GR	CUSTOM	01
1LE26	VT361500	LED	SLP-9117E-51-T1 RE	LEFT	01
1LE27	VD180000	LED	SLZ-190B-03 RE	BEAT 1	01
1LE28	VT361700	LED	SLZ-274B-03-T1 GR	BEAT 2	01
1LE29	VT361700	LED	SLZ-274B-03-T1 GR	BEAT 3	01
1LE30	VT361700	LED	SLZ-274B-03-T1 GR	BEAT 4	01
1LE31	VT882000	LED	SLZ-474B-03-T1 YE	REC/STOP	01
1LE32	VT882000	LED	SLZ-474B-03-T1 YE	PERCUSSION	01
1LE33	VT882000	LED	SLZ-474B-03-T1 YE	PHRASE/CHORD	01
1LE34	VH381400	LED	SLB-55MG3F GR	HOLD LIST	01
1LE35	VT882000	LED	SLZ-474B-03-T1 YE	FADE IN/OUT	01
1LE36	VT882000	LED	SLZ-474B-03-T1 YE	INTRO A	01
1LE37	VT882000	LED	SLZ-474B-03-T1 YE	INTRO B	01
1LE38	VT882000	LED	SLZ-474B-03-T1 YE	MAIN A	01
1LE39	VT882000	LED	SLZ-474B-03-T1 YE	MAIN B	01
1LE40	VT882000	LED	SLZ-474B-03-T1 YE	ENDING/rit.	01
1LE41	VT882000	LED	SLZ-474B-03-T1 YE	SYNCHRO START	01
1LE42	VT882000	LED	SLZ-474B-03-T1 YE	START/STOP	01
1LED1	VG778600	LED	SLZ290B-03-T2 GR	PHRASE	01
1LED2	VG778600	LED	SLZ290B-03-T2 GR	PAD	01
1LED3	VG778600	LED	SLZ290B-03-T2 GR	CHORD	01
1LED4	VG778600	LED	SLZ290B-03-T2 GR	BASS	01
1LED5	VG778600	LED	SLZ290B-03-T2 GR	RHYTHM	01
1LED6	VG778600	LED	SLZ290B-03-T2 GR	ROCK/ROCK'N'ROL	01
1LED7	VG778600	LED	SLZ290B-03-T2 GR	POP/BEAT	01
1LED8	VG778600	LED	SLZ290B-03-T2 GR	BALLAD	01
1LED9	VG778600	LED	SLZ290B-03-T2 GR	DANCE	01
1SW01	VQ320400	Tact Switch	SKHVBE091A	PHRASE	01
1SW02	VQ320400	Tact Switch	SKHVBE091A	PAD	01
1SW03	VQ320400	Tact Switch	SKHVBE091A	CHORD	01
1SW04	VQ320400	Tact Switch	SKHVBE091A	BASS	01
1SW05	VQ320400	Tact Switch	SKHVBE091A	RHYTHM	01
1SW06	VQ320400	Tact Switch	SKHVBE091A	ROCK/ROCK'N'ROL	01
1SW07	VQ320400	Tact Switch	SKHVBE091A	POP/BEAT	01
1SW08	VQ320400	Tact Switch	SKHVBE091A	BALLAD	01
1SW09	VQ320400	Tact Switch	SKHVBE091A	DANCE	01
1SW10	VQ320400	Tact Switch	SKHVBE091A	DISCO	01
1SW11	VQ320400	Tact Switch	SKHVBE091A	RHYTN & BLUSE	01
1SW12	VQ320400	Tact Switch	SKHVBE091A	AUTO BASS CHORD	01
1SW13	VQ320400	Tact Switch	SKHVBE091A	JAZZ	01
1SW14	VQ320400	Tact Switch	SKHVBE091A	LAIN	01
1SW15	VQ320400	Tact Switch	SKHVBE091A	COUNTRY	01
1SW16	VQ320400	Tact Switch	SKHVBE091A	MARCH/WALTZ	01
1SW17	VQ320400	Tact Switch	SKHVBE091A	BALLROOM	01
1SW18	VQ320400	Tact Switch	SKHVBE091A	CUSTOM	01
1SW19	VQ320400	Tact Switch	SKHVBE091A	ONE TOUCH SETTI	01
1SW20	VQ320400	Tact Switch	SKHVBE091A	LEFT HOLD	01
1SW21	VQ320400	Tact Switch	SKHVBE091A	PIANO/ORGAN	01
1SW22	VQ320400	Tact Switch	SKHVBE091A	STRINGS/CHOIR	01
1SW23	VQ320400	Tact Switch	SKHVBE091A	BRASS/WOODWIND	01
1SW24	VQ320400	Tact Switch	SKHVBE091A	SYNTH/PAD	01
1SW25	VQ320400	Tact Switch	SKHVBE091A	GIUITAR/PERC.	01
1SW27	VQ320400	Tact Switch	SKHVBE091A	LEFT	01
1SW28	VQ320400	Tact Switch	SKHVBE091A	SONG PLAY	01
1SW29	VQ320400	Tact Switch	SKHVBE091A	CUSTOM VOICE ED	01
1SW30	VQ320400	Tact Switch	SKHVBE091A	FUNCTION	01
1SW31	VQ320400	Tact Switch	SKHVBE091A	SONG RECORD	01
1SW32	VQ320400	Tact Switch	SKHVBE091A	CUSTOM ACCOMP R	01
1SW33	VQ320400	Tact Switch	SKHVBE091A	DISK	01
1SW34	VQ320400	Tact Switch	SKHVBE091A	TEMPO DOWN	01
1SW35	VQ320400	Tact Switch	SKHVBE091A	TEMPO UP	01
1SW36	VQ320400	Tact Switch	SKHVBE091A	REC/STOP	01
1SW37	VQ320400	Tact Switch	SKHVBE091A	PHRASE/CHORD	01
1SW38	VQ320400	Tact Switch	SKHVBE091A	LCD L1	01
1SW39	VQ320400	Tact Switch	SKHVBE091A	LCD L2	01
1SW40	VQ320400	Tact Switch	SKHVBE091A	LCD L3	01

* New Parts (新規部品)

ランク : Japan only

REF NO.	PART NO.	DESCRIPTION	部 品 名	REMARKS	ランク
1SW41	VQ320400	Tact Switch	SKHVBE091A	タ ク ト S W LCD L4	01
1SW42	VQ320400	Tact Switch	SKHVBE091A	タ ク ト S W DIGITAL EQ.	01
1SW43	VQ320400	Tact Switch	SKHVBE091A	タ ク ト S W MIXER	01
1SW44	VQ320400	Tact Switch	SKHVBE091A	タ ク ト S W LIST	01
1SW45	VQ320400	Tact Switch	SKHVBE091A	タ ク ト S W FADE IN/OUT	01
1SW46	VQ320400	Tact Switch	SKHVBE091A	タ ク ト S W INTRO A	01
1SW47	VQ320400	Tact Switch	SKHVBE091A	タ ク ト S W INTRO B	01
1SW48	VQ320400	Tact Switch	SKHVBE091A	タ ク ト S W MAIN A	01
1SW49	VQ320400	Tact Switch	SKHVBE091A	タ ク ト S W MAIN B	01
1SW50	VQ320400	Tact Switch	SKHVBE091A	タ ク ト S W ENDING/rit.	01
1SW51	VQ320400	Tact Switch	SKHVBE091A	タ ク ト S W SYNCHRO START	01
1SW52	VQ320400	Tact Switch	SKHVBE091A	タ ク ト S W START/STOP	01
1SW53	VQ320400	Tact Switch	SKHVBE091A	タ ク ト S W PHRASE 1	01
1SW54	VQ320400	Tact Switch	SKHVBE091A	タ ク ト S W PHRASE 2	01
1SW55	VQ320400	Tact Switch	SKHVBE091A	タ ク ト S W PHRASE 3	01
1SW56	VQ320400	Tact Switch	SKHVBE091A	タ ク ト S W PHRASE 4	01
1SW57	VQ320400	Tact Switch	SKHVBE091A	タ ク ト S W PHRASE 5	01
1SW58	VQ320400	Tact Switch	SKHVBE091A	タ ク ト S W PHRASE 6	01
1SW59	VQ320400	Tact Switch	SKHVBE091A	タ ク ト S W PHRASE 7	01
1SW60	VQ320400	Tact Switch	SKHVBE091A	タ ク ト S W PHRASE 8	01
*	VT343800	Circuit Board	PN2	P N 2 シ ー ト (XQ513C0)	
	—	Connector Header	HIF3FC-50PA2.54DS	コ ネ ク タ ヘ ッ ダ ー (VR62610)	
	VB941200	Diode	1SS133,1SS176	ダ イ オ ー ド	01
	VS368200	Rotary Variable Resistor	B10.0K RK09K1130BN	ロ ー タ リ ー V R 1 連	01
1LE02	VT361600	LED	SLP-3117E51S-T1 GR	L E D D SUSTAIN	01
1LE03	VT361600	LED	SLP-3117E51S-T1 GR	L E D D TOUCH RESPONSE	01
1LE04	VT361600	LED	SLP-3117E51S-T1 GR	L E D D REVERB	01
1LE05	VT361600	LED	SLP-3117E51S-T1 GR	L E D D CHORUS	01
1LE06	VT361600	LED	SLP-3117E51S-T1 GR	L E D D DSP EFFECT	01
1LE07	VT882000	LED	SLZ-474B-03-T1 YE	L E D D FREEZE	01
1LE08	VG778600	LED	SLZ290B-03-T2 GR	L E D D PART SELECT R1	01
1LE09	VG778600	LED	SLZ290B-03-T2 GR	L E D D PART SELECT R2	01
1LE10	VG778600	LED	SLZ290B-03-T2 GR	L E D D PIANO	01
1LE11	VG778600	LED	SLZ290B-03-T2 GR	L E D D ORGAN	01
1LE13	VG778600	LED	SLZ290B-03-T2 GR	L E D D WOODWIND	01
1LE14	VG778600	LED	SLZ290B-03-T2 GR	L E D D BRASS	01
1LE15	VG778600	LED	SLZ290B-03-T2 GR	L E D D GUITAR/BASS	01
1LE16	VT361500	LED	SLP-9117E-51-T1 RE	L E D D RIGHT 1	01
1LE17	VG778600	LED	SLZ290B-03-T2 GR	L E D D ACCORDION/WORLD	01
1LE18	VG778600	LED	SLZ290B-03-T2 GR	L E D D SYNTH/PAD	01
1LE19	VG778600	LED	SLZ290B-03-T2 GR	L E D D SOUND EFFECT	01
1LE20	VG778600	LED	SLZ290B-03-T2 GR	L E D D PERCUSSIVE	01
1LE21	VG778600	LED	SLZ290B-03-T2 GR	L E D D DRUM KIT	01
1LE22	VG778600	LED	SLZ290B-03-T2 GR	L E D D CUSTOM	01
1LE23	VT361500	LED	SLP-9117E-51-T1 RE	L E D D RIGHT 2	01
1LE24	VG778600	LED	SLZ290B-03-T2 GR	L E D D STRINGS/CHOIR	01
1LE28	VG778600	LED	SLZ290B-03-T2 GR	L E D D SYNTH/PERC.	01
1LE30	VT361500	LED	SLP-9117E-51-T1 RE	L E D D LEAD	01
1LE31	VG778600	LED	SLZ290B-03-T2 GR	L E D D CONBI1	01
1LE32	VG778600	LED	SLZ290B-03-T2 GR	L E D D COMBI2	01
1LE33	VG778600	LED	SLZ290B-03-T2 GR	L E D D COMBI3	01
1LE34	VG778600	LED	SLZ290B-03-T2 GR	L E D D ROTARY SPEAKER	01
1LE35	VG778600	LED	SLZ290B-03-T2 GR	L E D D SLOW	01
1LE36	VG778600	LED	SLZ290B-03-T2 GR	L E D D FAST	01
1LE37	VT361500	LED	SLP-9117E-51-T1 RE	L E D D ORGAN FLUTE	01
1LE38	VG778600	LED	SLZ290B-03-T2 GR	L E D D DISK IN USE	01
1LE01	VT361600	LED	SLP-3117E51S-T1 GR	L E D D HARMONY	01
1SW01	VQ320400	Tact Switch	SKHVBE091A	タ ク ト S W LCD R1	01
1SW02	VQ320400	Tact Switch	SKHVBE091A	タ ク ト S W LCD R2	01
1SW03	VQ320400	Tact Switch	SKHVBE091A	タ ク ト S W LCD R3	01
1SW04	VQ320400	Tact Switch	SKHVBE091A	タ ク ト S W LCD R4	01
1SW05	VQ320400	Tact Switch	SKHVBE091A	タ ク ト S W HELP/LANGUAGE	01
1SW06	VQ320400	Tact Switch	SKHVBE091A	タ ク ト S W EXIT	01
1SW07	VQ320400	Tact Switch	SKHVBE091A	タ ク ト S W HARMONY	01
1SW08	VQ320400	Tact Switch	SKHVBE091A	タ ク ト S W SUSTAIN	01
1SW09	VQ320400	Tact Switch	SKHVBE091A	タ ク ト S W TOUCH RESPONSE	01
1SW10	VQ320400	Tact Switch	SKHVBE091A	タ ク ト S W REVERB	01
1SW11	VQ320400	Tact Switch	SKHVBE091A	タ ク ト S W CHORUS	01
1SW12	VQ320400	Tact Switch	SKHVBE091A	タ ク ト S W DSP EFFECT	01

* New Parts (新規部品)

ランク : Japan only

REF NO.	PART NO.	DESCRIPTION	部 品 名	REMARKS	ランク
1SW13	VQ320400	Tact Switch	タ ク ト S W	FREEZE	01
1SW14	VQ320400	Tact Switch	タ ク ト S W	MEMORY	01
1SW15	VQ320400	Tact Switch	タ ク ト S W	PART SELECT R1	01
1SW16	VQ320400	Tact Switch	タ ク ト S W	PART SELECT R2	01
1SW17	VQ320400	Tact Switch	タ ク ト S W	PIANO	01
1SW18	VQ320400	Tact Switch	タ ク ト S W	ORGAN	01
1SW19	VQ320400	Tact Switch	タ ク ト S W	STRINGS/CHOIR	01
1SW20	VQ320400	Tact Switch	タ ク ト S W	WOODWIND	01
1SW21	VQ320400	Tact Switch	タ ク ト S W	BRASS	01
1SW22	VQ320400	Tact Switch	タ ク ト S W	GUITAR/BASS	01
1SW23	VQ320400	Tact Switch	タ ク ト S W	RIGHT 1	01
1SW24	VQ320400	Tact Switch	タ ク ト S W	ACCORDION/WORLD	01
1SW25	VQ320400	Tact Switch	タ ク ト S W	SYNTH/PAD	01
1SW26	VQ320400	Tact Switch	タ ク ト S W	SOUND EFFECT	01
1SW27	VQ320400	Tact Switch	タ ク ト S W	PERCUSSIVE	01
1SW28	VQ320400	Tact Switch	タ ク ト S W	DRUM KIT	01
1SW29	VQ320400	Tact Switch	タ ク ト S W	CUSTOM	01
1SW30	VQ320400	Tact Switch	タ ク ト S W	RIGHT 2	01
1SW35	VQ320400	Tact Switch	タ ク ト S W	SYNTH/PERC.	01
1SW37	VQ320400	Tact Switch	タ ク ト S W	LEAD	01
1SW38	VQ320400	Tact Switch	タ ク ト S W	COMBI1	01
1SW39	VQ320400	Tact Switch	タ ク ト S W	COMBI2	01
1SW40	VQ320400	Tact Switch	タ ク ト S W	COMBI3	01
1SW41	VQ320400	Tact Switch	タ ク ト S W	ROTARY SPEAKER	01
1SW42	VQ320400	Tact Switch	タ ク ト S W	SLOW/FAST	01
1SW43	VQ320400	Tact Switch	タ ク ト S W	ORGAN FLUTE	01
1SW44	VQ320400	Tact Switch	タ ク ト S W	DEMO	01
1SW45	VQ320400	Tact Switch	タ ク ト S W	BANK -	01
1SW46	VQ320400	Tact Switch	タ ク ト S W	BANK +	01
1SW47	VQ320400	Tact Switch	タ ク ト S W	REGISTRATION 1	01
1SW48	VQ320400	Tact Switch	タ ク ト S W	REGISTRATION 2	01
1SW49	VQ320400	Tact Switch	タ ク ト S W	REGISTRATION 3	01
1SW50	VQ320400	Tact Switch	タ ク ト S W	REGISTRATION 4	01
1SW51	VQ320400	Tact Switch	タ ク ト S W	REGISTRATION 5	01
1SW52	VQ320400	Tact Switch	タ ク ト S W	REGISTRATION 6	01
1SW53	VQ320400	Tact Switch	タ ク ト S W	REGISTRATION 7	01
1SW54	VQ320400	Tact Switch	タ ク ト S W	REGISTRATION 8	01
C1	UB052100	Circuit Board	RS	on DM (XR452A0)	01
C2	UB245100	Monolithic Ceramic Cap.	SL 100P 50V J		01
R1	RD257100	Monolithic Ceramic Cap.	F 0.100 25V Z		01
IC1	XP226A00	Carbon Resistor (chip)	10.0K 0.1 J	RESET	03
		IC	PST591DMT		
		Wire	(A)	(VU14270)	
		Wire	(B)	(VU14280)	
		Wire	(C)	(VU14290)	
* VT344000		Circuit Board	VR	(XQ513C0)	01
VC694800		Semiconductive Cera. Cap.	0.1000 25V Z		01
VH285700		Semiconductive Cera. Cap.	0.1000 25V Z		01
HF754100		Carbon Resistor	10.0 1/4 J		01
HF756470		Carbon Resistor	4.7K 1/4 J		01
XB247A00		IC	UPC4570HA	OP AMP	01
VB390200		Connector Base Post	PH- 6P TE		01
VB858200		Connector Base Post	PH- 3P SE		01
V0041700		Jumper Wire	0.55		01
2VR2	VQ655700	Rotary Variable Resistor	B 10K RK11K1130	MASTER VOLUME	02
2VR3	VQ031200	Rotary Variable Resistor	A 10.0K RK11K113	MIC VOLUME	02
* VT388000		Power Supply Unit		E,B,X	23
* VT347900		Power Supply Unit		U	21
VT015900		AC Cord	2P 2.5m	E,X	05
VT015800		AC Cord	2P 2.44m 7A	U	06
VT016000		AC Cord	2P 2.5m	B	08
LB202280		Voltage Selector	HXW0131-01-910	X	03
VT280100		Floppy Disk Drive	FD-235HF-6566		21
VT379600		LCD	EDMMPU3B4F		27
* XQ597A00		Speaker	5.0cm 16ohm 20W	Tweeter	07
* XQ596A00		Speaker	16.0cm 4ohm 20W	Woofer	09
VS336700		Push Switch	SDDL1745A	POWER switch	03
VT695100		Rotary Variable Resistor	10.0K K161100S	PITCH,MOD	03
VT350800		Connector Assembly	FD2		05
VT350700		Connector Assembly	FD1		09

* New Parts (新規部品)

ランク : Japan only

● Power Supply Unit

REF NO.	PART NO.	DESCRIPTION	部 品 名	REMARKS	ランク
	VT388000	Power Supply Unit	電 源 ユ ニ ッ ト	E,B,X (PSR7000)	23
	VT347900	Power Supply Unit	電 源 ユ ニ ッ ト	U	21
D2	IX808250	Diode	ダ イ オ ー ド		
D3	IX808260	Diode	ダ イ オ ー ド		
D4	IX808270	Diode	ダ イ オ ー ド		
D5	IX808280	Diode	ダ イ オ ー ド		
D6	IX808290	Diode	ダ イ オ ー ド		
D7	IX808300	Diode	ダ イ オ ー ド		
D9	IX808310	Diode	ダ イ オ ー ド		
D10	IX808270	Diode	ダ イ オ ー ド		
D101	IX808320	Diode	ダ イ オ ー ド		
D102	IX808330	Diode	ダ イ オ ー ド		
D103	IX808340	Diode	ダ イ オ ー ド		
D104	IX808350	Diode	ダ イ オ ー ド		
D105	IX808360	Diode	ダ イ オ ー ド		
D106	IX808340	Diode	ダ イ オ ー ド		
D107	IX808340	Diode	ダ イ オ ー ド		
D108	IX808340	Diode	ダ イ オ ー ド		
IC1	IX808390	IC	ダ イ オ ー ド		
IC2	IX808400	Photo Coupler	フ ォ ト カ プ ラ		
IC3	IX808400	Photo Coupler	フ ォ ト カ プ ラ		
IC10	IX808410	IC	フ ォ ト カ プ ラ		
Q1	IX808420	Transistor	ト ラ ン ジ ス ト		
Q2	IX808430	Transistor	ト ラ ン ジ ス ト		
T1	GX804320	Transformer	ト ラ ン ジ ス ト		
TH1	IX808440	Thermistor	サ ー ミ ス タ		
F1	KX804570	Fuse	サ ヒ ュ ー ズ	U	
F1	KX804580	Fuse	ヒ ュ ー ズ	E,B,X	
PR102	IX808450	IC Protector	イ C プ ロ テ ク タ		
PR103	IX808450	IC Protector	イ C プ ロ テ ク タ		
PR104	IX808450	IC Protector	イ C プ ロ テ ク タ		
PR105	IX808450	IC Protector	イ C プ ロ テ ク タ		
PR106	IX808460	IC Protector	イ C プ ロ テ ク タ		
PR107	IX808460	IC Protector	イ C プ ロ テ ク タ		

* New Parts (新規部品)

ランク： Japan only